

## KU.Campus – Das Campus-Management-System der Kath. Universität Eichstätt-Ingolstadt auf der Basis von CLX.Evento

Dr. Wolfgang A. Slaby  
Kath. Universität Eichstätt-Ingolstadt, UniversitätsRechenZentrum

## Gliederung:

1. Struktur der Kath. Universität Eichstätt-Ingolstadt
2. Auswahlprozess für ein Campus-Management-System
3. Systemtechnische Realisierung
4. Einsatzvorbereitungen
5. Schnittstellen
6. Entwicklungsstand und Perspektiven
7. Fazit

# 1. Struktur der Kath. Universität Eichstätt-Ingolstadt



## q Struktur der KU

m Kath. Universität Eichstätt-Ingolstadt  
vorwiegend geisteswissenschaftlich orientiert;  
mit einem Schwerpunkt in Lehramts-Studiengängen

m Gegliedert in acht Fakultäten,  
verteilt auf zwei Standorte (Eichstätt / Ingolstadt)

## q Struktur ...

m knapp 5000 Studierende;  
knapp 700 Mitarbeiter,

davon etwa die Hälfte Wissenschaftler

m zentraler IT-Dienstleister: UniversitätsRechenZentrum

m Einführung CM:

Start mit ca. 20 modularisierten Studiengängen,  
darunter stark aufgefächerte LAG-Studiengänge  
(Lehramt)

## 2. Auswahlprozess für ein Campus-Management-System

## q Auswahlprozess

m Bildung eines  
Campus-Management-Teams  
aus Universitätsverwaltung und  
UniversitätsRechenZentrum

m Ergebnisoffene Untersuchung und Bewertung  
der Campus-Management-Systeme

- CampusNet (Datenlotsen)
- CAS Campus (CAS Software)
- HIS-LSF/POS (HIS)
- Evento (Balzano Informatik; jetzt: Crealogix)

## q Auswahlprozess ...

m Pflichtenheft auf Basis eigener Erfahrung  
mit Online-Vorlesungsverzeichnis  
[ORACLE Application Server]



## q Auswahlprozess

m April 2007:

Entscheidung für Einführungsprojekt  
auf Basis von Evento

- integriertes System  
(Lehrveranstaltungs-, Prüfungs-,  
Raum-/Termin-Management)
- Anbindung an Studierendenverwaltung HIS-SOS  
und Personal-Datenbank
- Raum-/Termin-Planung möglich
- Berücksichtigung unseres Pflichtenheftes
- Angebot mit attraktivem Preis-/Leistungsverhältnis

### 3. Systemtechnische Realisierung

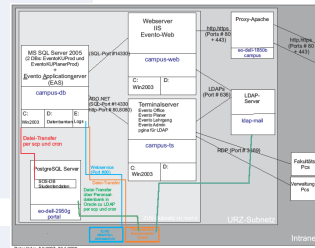
## q Systemtechnische Realisierung

m 3 Server des Typs Dell PowerEdge 2950

- Datenbank-Server **campus-db**  
Windows 2003  
MS SQL Server 2005  
Evento Application Server (EAS)
- Web-Server **campus-web**  
Windows 2003  
IIS  
EventoWeb

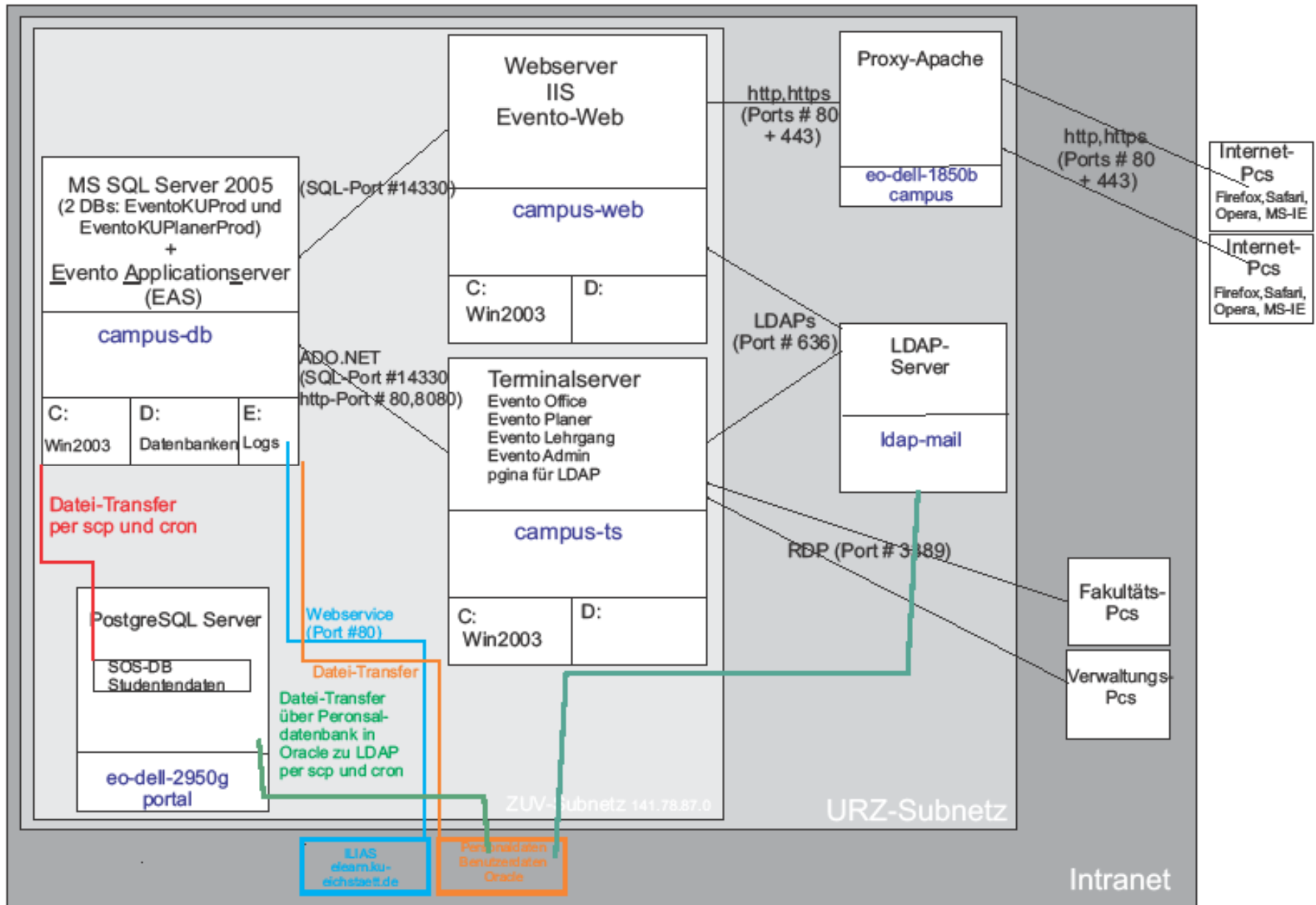
## q Systemtechnische Realisierung ...

- Terminal-Server **campus-ts**  
Windows 2003  
RDP-Zugang zu Applikationen  
(EvtOffice, EvtPlaner, EvtLehrgang, EvtAdmin)



m Für Testzwecke unter VMware ESX  
zusätzlich drei entsprechende virtuelle Server



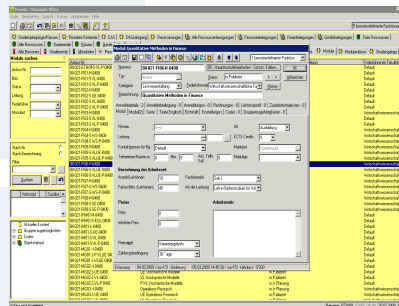


## 4. Einsatzvorbereitungen



## q Einsatzvorbereitungen

m Erfassen der *Module*  
als der Bausteine  
für Bachelor-/Master-Studiengänge  
in EventOffice

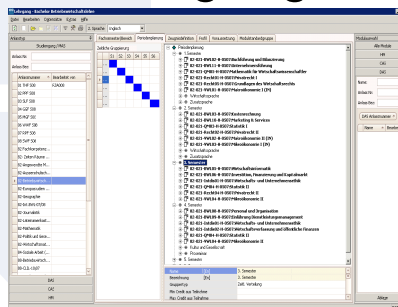






## q Einsatzvorbereitungen ...

m Anlegen der einzelnen *Studiengänge*  
mit Strukturierung in Fachsemester,  
Prüfungsregelungen, ECTS, Notenskala, etc.  
in EventoLehrgang;  
Einhängen der jeweils anzubietenden  
Module in die Studiengangstruktur



Anlassstyp

Studiengang / MAS	
Anlass Nr:	<input type="text"/>
Anlass Bez:	<input type="text"/>
Anlassnummer	Bearbeitet von
01 THF 508	RZA008
02 PPF 508	
03 SLF 508	
04 GGF 508	
05 MGF 508	
06 WWF 508	
07 RPF 508	
08 SWF 508	
82 Fachkompetenz...	
82- Zeilen Räume ...	
82-Angewandte M...	
82-Ausserschulisch...	
82-Betriebswirtsch...	
82-Europastudien ...	
82-Geographie	
82-Int.BWL-07/08	
82-Journalistik	
82-Lateinamerikast...	
82-Mathematik	
82-Politik und Gese...	
82-Wirtschaftsmat...	
84-Soziale Arbeit (...)	
88-Betriebswirtsch...	
88-CLIL-10/07	

DAS
CAS
HM

Fachsemester/Bereich

Zeitliche Gruppierung						
	S1	S2	S3	S4	S5	S6
...	■					
...		■				
...			■			
...				■		
...					■	
...						■

Zeugnisdefinition Profil Voraussetzung Modulstandardgruppe

- Periodenplanung
  - 1. Semester
    - 82-021-BWL02-H-0507: Buchführung und Bilanzierung
    - 82-021-BWL11-H-0507: Unternehmensführung
    - 82-021-QM05-H-0507: Mathematik für Wirtschaftswissenschaftler
    - 82-021-Recht01-H-0507: Privatrecht I
    - 82-021-Recht05-H-0507: Grundlagen des Wirtschaftsrechts
    - 82-021-VWL01-H-0507: Makroökonomie I (IN)
    - Wirtschaftssprache
    - Zusatzsprache
  - 2. Semester
    - 82-021-BWL03-H-0507: Kostenrechnung
    - 82-021-BWL10-H-0507: Marketing & Services
    - 82-021-QM03-H-0507: Statistik I
    - 82-021-Recht02-H-0507: Privatrecht II
    - 82-021-VWL02-H-0507: Makroökonomie II (IN)
    - 82-021-VWL03-H-0507: Mikroökonomie I (IN)
    - Wirtschaftssprache
    - Zusatzsprache
  - 3. Semester**
    - 82-021-BWL05-H-0507: Wirtschaftsinformatik
    - 82-021-BWL06-H-0507: Investition, Finanzierung und Kapitalmarkt
    - 82-021-Intdis01-H-0507: Wirtschafts- und Unternehmensethik
    - 82-021-QM04-H-0507: Statistik II
    - 82-021-Recht04-H-0507: Privatrecht II
    - 82-021-VWL04-H-0507: Mikroökonomie II
  - 4. Semester
    - 82-021-BWL08-H-0507: Personal und Organisation
    - 82-021-BWL09-H-0507: Einführung Dienstleistungsmanagement
    - 82-021-Intdis01-H-0507: Wirtschafts- und Unternehmensethik
    - 82-021-Intdis02-H-0507: Wirtschaftsverfassung und öffentliche Finanzen
    - 82-021-QM04-H-0507: Statistik II
    - 82-021-VWL04-H-0507: Mikroökonomie II
    - Kultur und Gesellschaft
    - Proseminar
  - 5. Semester

Name	[[En]]	3. Semester
Bezeichnung	[[En]]	3. Semester
Gruppentyp		Zeitl. Verteilung
Min Credit aus Teilnahme		
Max Credit aus Teilnahme		

Modulauswahl

Alle Module
HM
CAS
DAS
Name: <input type="text"/>
Anlass Nr: <input type="text"/>
Anlass Bez: <input type="text"/>
DAS Anlassnummer <input type="text"/>
Name <input type="text"/> Bearbeitet... <input type="text"/>
Ablage

## q Einsatzvorbereitungen ...

m Konkrete Semesterplanung:

Jedem (abstrakten) Modul, das im geplanten Semester anzubieten ist, muss als Konkretisierung eine *Lehrveranstaltung* – in Evento *Modulanlass* genannt – zugeordnet werden

## 5. Schnittstellen



## q Schnittstellen

### m LDAP:

Anbindung von Evento an den aus Novell eDirectory gespeisten LDAP-Server zur Authentifizierung der Nutzer und Zuweisung der Rollen und Rechte

### m HIS-SOS ↔ Evento; Personal-DB → Evento:

Import und regelmäßiger Abgleich der relevanten Studierendendaten aus HIS-SOS sowie der benötigten Personaldaten aus der Nutzer-Datenbank des UniversitätsRechenZentrums

## q Schnittstellen ...

m Evento → ILIAS:

SOAP-Schnittstelle zwischen Evento und dem eLearning-Managementsystem ILIAS, die für jede Anmeldung zu einer Lehrveranstaltung in KU.Campus eine Anmeldung des betreffenden Studenten auf den zugehörigen eLearning-Kurs in ILIAS auslöst

## 6. Entwicklungsstand und Perspektiven

## q Entwicklungsstand und Perspektiven

m Nach Projektstart im April 2007:

Aufnahme des produktiven Betriebs Ende Januar 2008  
mit dem Lehrveranstaltungs-Management  
für das Sommersemester 2008

m Seit dem laufenden Sommersemester 2009:

Organisation der Prüfungsverwaltung  
für die modularisierten Studiengänge  
in KU.Campus



## q Entwicklungsstand ...

m Aktuelle Entwicklungen:

- Einsatz der Programmkomponente *Eventoplaner* zur Optimierung der Raum-/Termin-Planung für die Lehrveranstaltungen eines Semesters
- Schaffung von Ausgabemöglichkeiten für Bescheinigungen und Dokumente (Transcript of Records, Diploma Supplement, Zeugnis, studiengangbezogenes Vorlesungsverzeichnis etc.)
- Organisation und Durchführung von *Evaluationen* zu Lehrveranstaltungen

## 7. Fazit



## q **Fazit**

m Trotz Schwierigkeiten und Turbulenzen  
im Projektverlauf (insbesondere durch  
Umstrukturierung der Balzano Informatik  
in den Geschäftsbereich School Administration  
der Crealogix)  
Projekt zur Einführung von KU.Campus  
auf gutem Weg und kurz vor erfolgreichem Abschluss

## q **Fazit ...**

- m Projekt nur erfolgreich durch hohen Einsatz von Campus-Management-Team der KU, zahlreichen Mitarbeitern aus allen Einrichtungen der KU und Evento-Team von Balzano/Crealogix
- m Uneingeschränkte Quintessenz: Entscheidung für Evento als Basis unseres Campus-Management-Systems KU.Campus war gut und richtig!